

FRAGEBOGENAUSWERTUNG

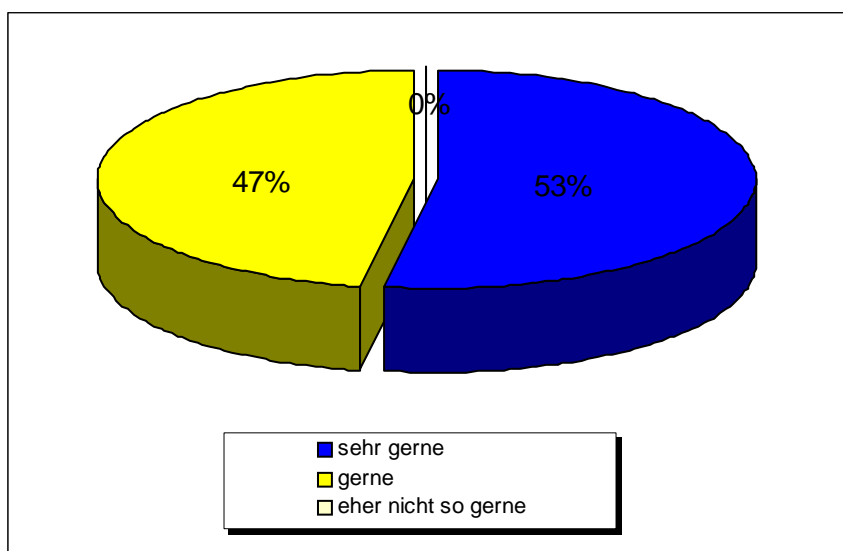
Jahrgänge 1989 – 1992

Allgemeine Beschreibung der Fragebogenauswertung:

Von den ausgesendeten 109 Fragebögen für die Absolventenjahrgänge 1989-1992 wurden 36 beantwortete Fragebögen (33.03%) zurückgesendet.

33 männlich, 3 weiblich

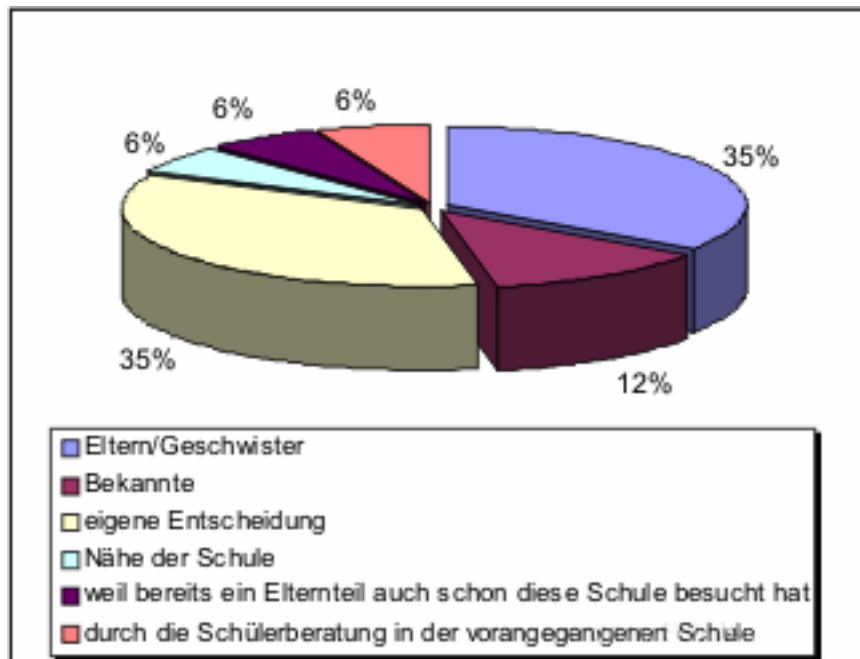
Frage 1: Denken Sie an Ihre Schulzeit an der HTBLA-Hallstatt zurück?



Beschreibung der Grafik:

53% der Absolventen denken **sehr gerne** an Ihre Schulzeit zurück,
47% der Absolventen denken **gerne** an die Schulzeit zurück,
0% der Absolventen denken **eher nicht so gerne** an die Schulzeit zurück.

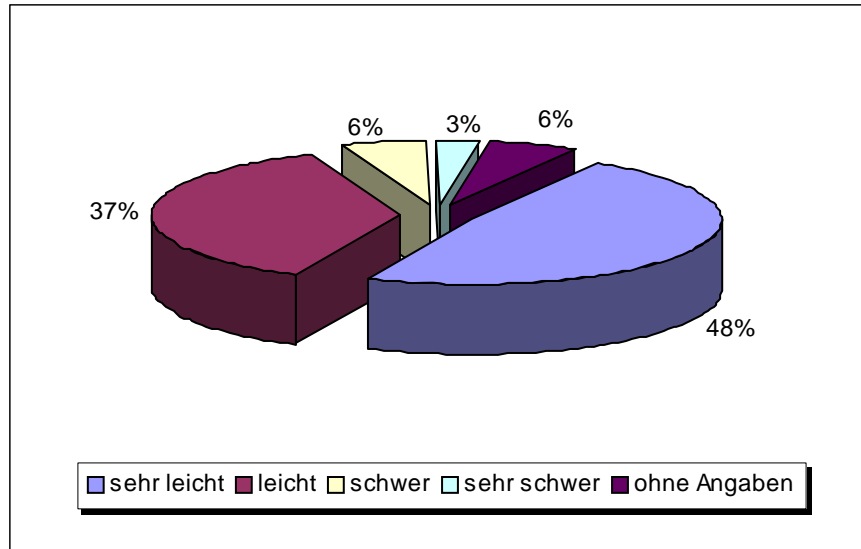
Frage 2: Was hat Sie bewogen diese Schule zu besuchen?(auch Mehrfachnennungen sind möglich)



Beschreibung der Grafik:

35% der Absolventen haben zum Besuch der Schule die **Eltern/Geschwister** bewogen, 12% der Absolventen haben zum Besuch der Schule **Bekannte** bewogen, 35% gaben an, dass es ihre **eigene Entscheidung** war, 6% gaben an, dass es die **Nähe zur Schule** war, 6% der Absolventen besuchten diesen Schultyp weil **bereits ein Elternteil auch schon diese Schule besucht hat**, 6% der Absolventen entschlossen sich **durch die Schülerberatung in der vorangegangenen Schule** die HTBLA-Hallstatt zu absolvieren.

Frage 3: Wie leicht bzw. wie schwer war es die erste Anstellung nach der Ausbildung an der HTBLA-Hallstatt Fachrichtung: Tischlerei zu finden?

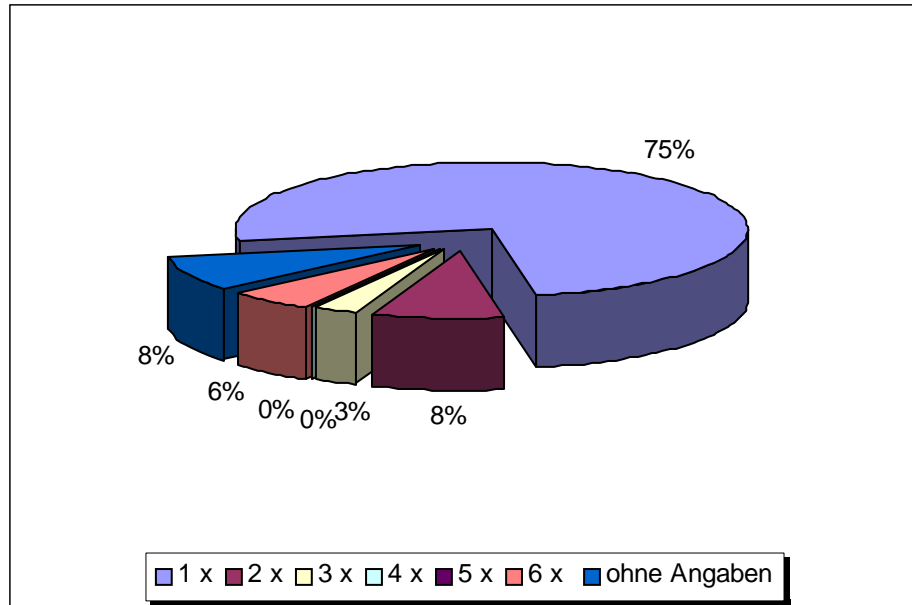


Beschreibung der Grafik:

48% der Absolventen bekamen **sehr leicht** die erste Anstellung nach der Ausbildung, 37% der Absolventen bekamen **leicht** die erste Anstellung nach der Ausbildung, 6% der Absolventen bekamen **schwer** die erste Anstellung nach der Ausbildung, 3% der Absolventen bekamen **sehr schwer** die erste Anstellung nach der Ausbildung, 6% der Absolventen gaben bei dieser Fragestellung **andere Nennungen** an.

Gründe für andere Nennungen: Besuch von Aufbaulehrgängen, Berufswechsel

Frage 4: Wie oft haben Sie sich nach dem Abschluss der Ausbildung an der HTBLA-Hallstatt bis zu Ihrer ersten Anstellung beworben?

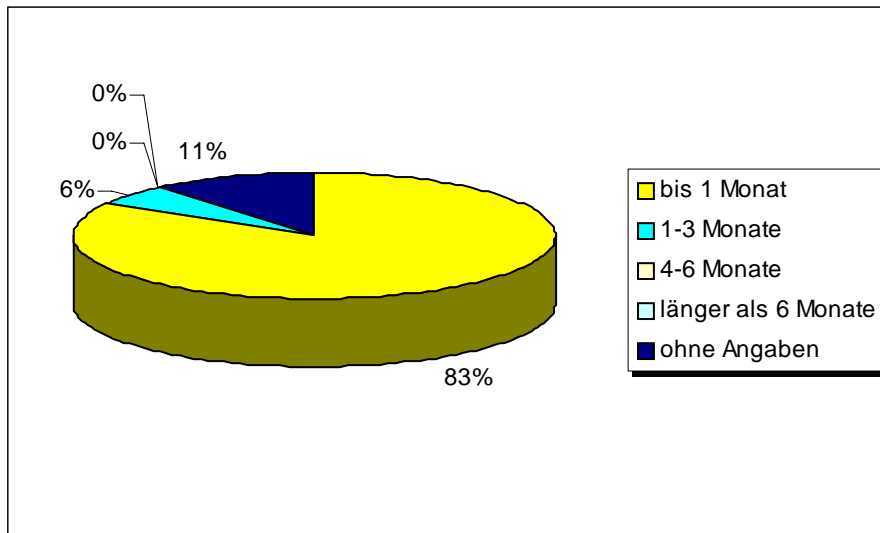


Beschreibung der Grafik:

75% der Absolventen haben sich nach dem Abschluss **1 mal** bis zu ihrer ersten Anstellung, 8% der Absolventen haben sich nach dem Abschluss **2 mal** bis zu ihrer ersten Anstellung, 3% der Absolventen haben sich nach dem Abschluss **3 mal** bis zu ihrer ersten Anstellung, 0% der Absolventen haben sich nach dem Abschluss **4 mal** bis zu ihrer ersten Anstellung, 0% der Absolventen haben sich nach dem Abschluss **5 mal** bis zu ihrer ersten Anstellung, 6% der Absolventen haben sich nach dem Abschluss **6 mal** bis zu ihrer ersten Anstellung beworben.

8% der Befragten gaben **keine Angaben** zu dieser Fragestellung an.

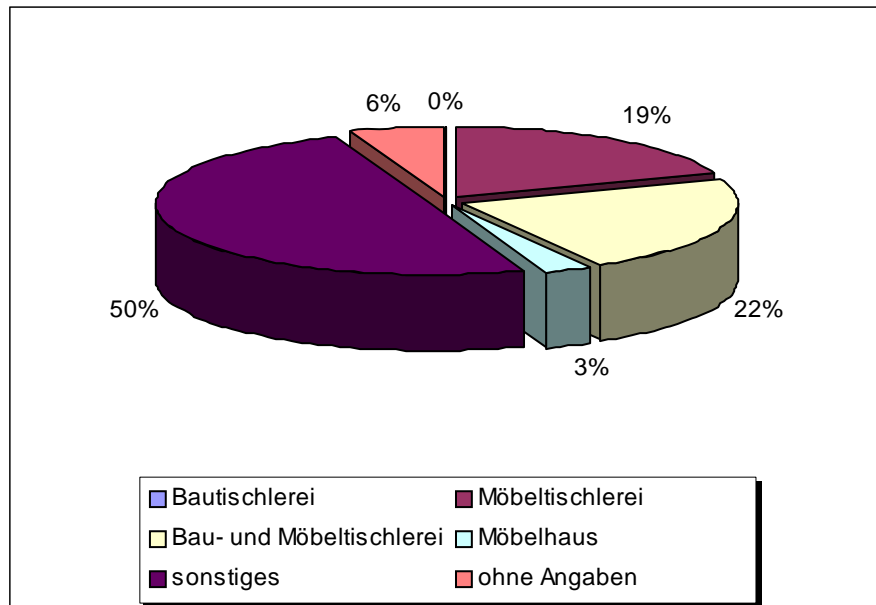
Frage 5: Wie lange mussten Sie auf Ihre erste Anstellung warten?



Beschreibung der Grafik:

83% der Befragten mussten **bis zu einem Monat** warten, um eine Anstellung zu bekommen,
6% der Befragten mussten **1 Monat bis 3 Monate** warten, um eine Anstellung zu bekommen,
0% der Befragten mussten **4 Monate bis 6 Monate** warten, um eine Anstellung zu bekommen,
0% der Befragten mussten **länger als 6 Monate** warten, um eine Anstellung zu bekommen,
11% der Befragten gaben zu dieser Fragestellung **keine Angaben**.

Frage 6: In welchem Wirtschaftszweig üben Sie Ihre derzeitige Berufstätigkeit aus?

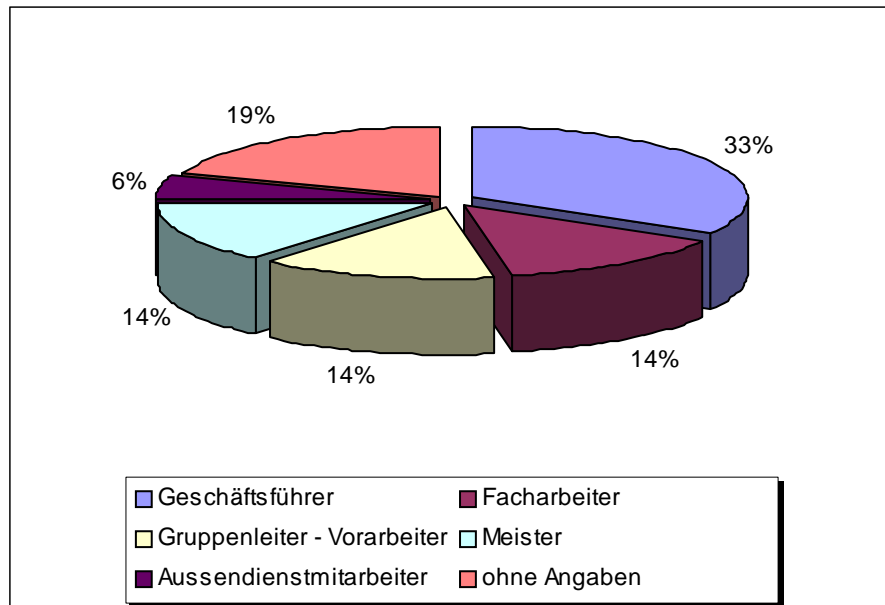


Beschreibung der Grafik:

22% der Absolventen üben ihre derzeitige Berufstätigkeit in einer **Bau- und Möbeltischlerei** aus,
19% der Absolventen üben ihre derzeitige Berufstätigkeit in einer **Möbeltischlerei** aus,
3% der Absolventen üben ihre derzeitige Berufstätigkeit in einem **Möbelhaus** aus,
6% der Befragten gaben **keine Angaben** zu dieser Fragestellung an,
0% der Absolventen üben Ihre derzeitige Berufstätigkeit in einer **Bautischlerei** aus,
50% der Befragten gaben zu dieser Fragestellung an, dass sie **in einem anderen Wirtschaftszweig tätig sind**.

Andere Wirtschaftszweige: Außendienstmitarbeiter, Innenarchitektur, öffentlicher Dienst

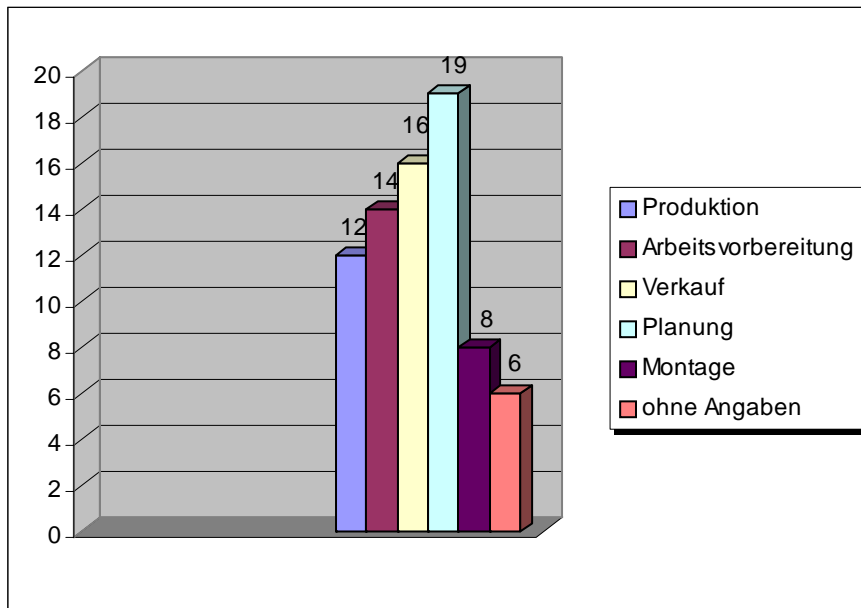
Frage 7: Welche Position nehmen Sie derzeit ein?



Beschreibung der Grafik:

33% der Absolventen sind in der Position eines **Geschäftsführers** tätig,
14% der Absolventen sind in der Position eines **Gruppenleiters – Vorarbeiters** tätig,
6% der Absolventen sind derzeit als **Außendienstmitarbeiter** tätig,
14% der Absolventen sind derzeit als **Facharbeiter** tätig,
14% der Absolventen sind derzeit in der Position als **Meister** tätig,
19% der Befragten machten zu dieser Frage **keine Angaben**.

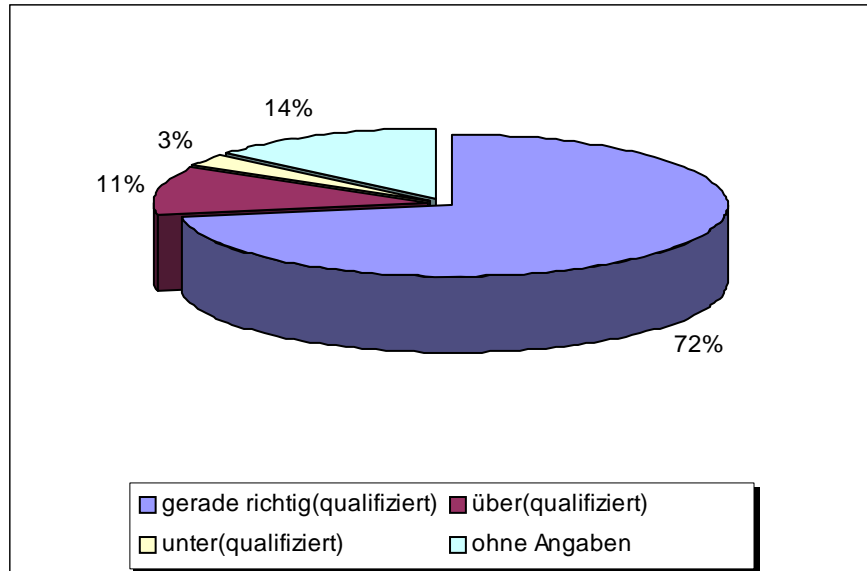
Frage 8: In welchem Bereich sind Sie derzeit tätig?



Beschreibung der Grafik:

12 mal wurde von den Absolventen angegeben, dass sie im Bereich der **Produktion** tätig sind,
14 mal wurde von den Absolventen angegeben, dass sie im Bereich der **Arbeitsvorbereitung** tätig sind,
16 mal wurde von den Absolventen angegeben, dass sie im **Verkauf** tätig sind,
19 mal wurde von den Absolventen angegeben, dass sie im Bereich der **Planung** tätig sind,
8 mal wurde von den Absolventen angegeben, dass sie im Bereich der **Montage** tätig sind,
6 mal wurden **keine Angaben** zu dieser Frage gemacht.

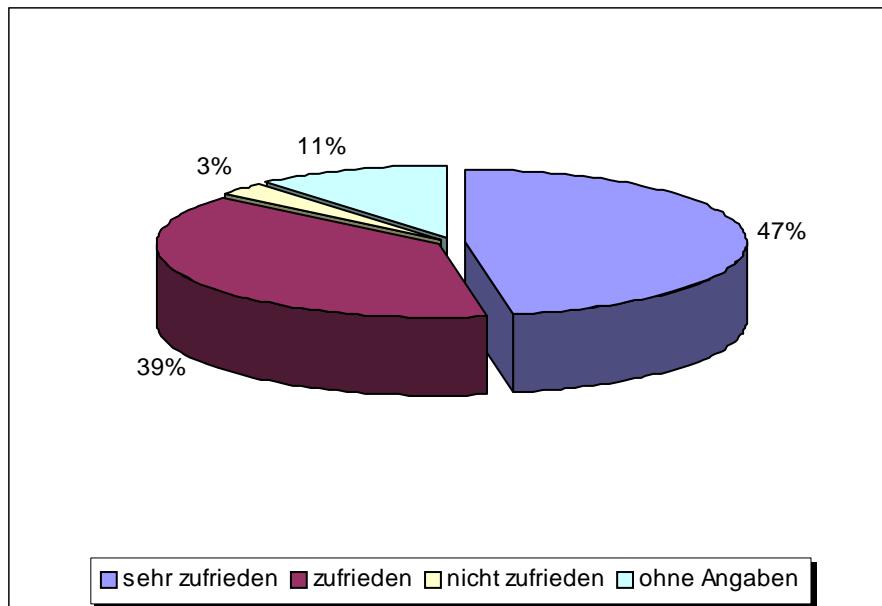
Frage 9: Wie qualifiziert sind Sie Ihrer Meinung nach für Ihre derzeitige Anstellung?



Beschreibung der Grafik:

72% der Absolventen gaben an, dass sie ihrer Meinung nach für ihre derzeitige Anstellung **gerade richtig** qualifiziert sind,
11% der Absolventen gaben an, dass sie ihrer Meinung nach für ihre derzeitige Anstellung **überqualifiziert** sind,
3% der Absolventen gaben an, dass sie ihrer Meinung nach für ihre derzeitige Anstellung **unterqualifiziert** sind,
14% der Absolventen gaben zu dieser Fragestellung keine Angaben.

Frage 10: Wie zufrieden sind Sie mit Ihrer derzeitigen Anstellung?



Beschreibung der Grafik:

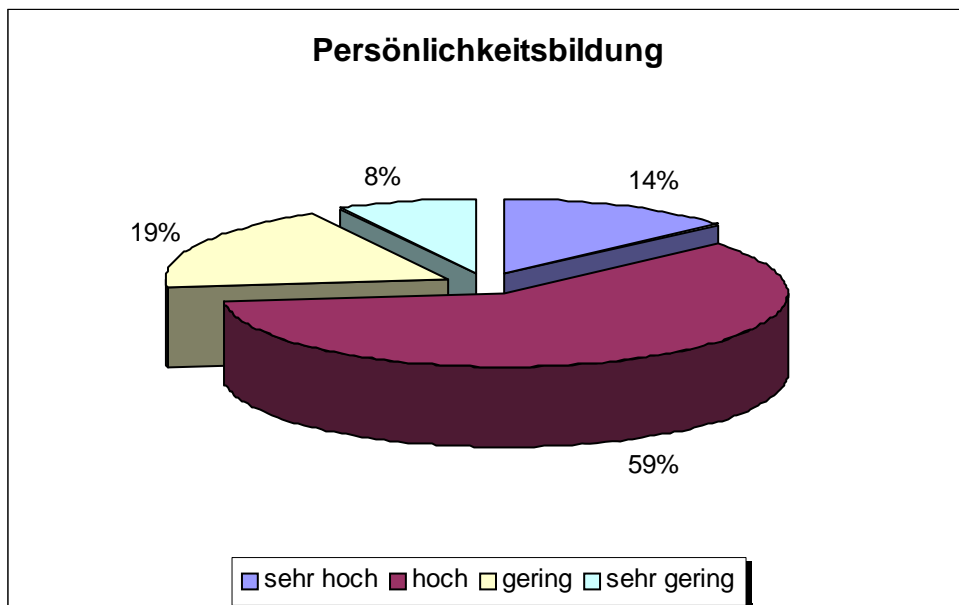
47% der Absolventen sind mit ihrer derzeitigen Anstellung **sehr zufrieden**, 39% der Absolventen sind mit ihrer derzeitigen Anstellung **zufrieden**, 3% der Absolventen sind mit ihrer derzeitigen Anstellung **nicht zufrieden**, 11% der Befragten machten zu dieser Frage **keine Angaben**.

Frage 11: Wie schätzen Sie rückblickend die Ausbildung an der HTBLA-Hallstatt auf folgende Bereiche für Ihre derzeitige Position ein?



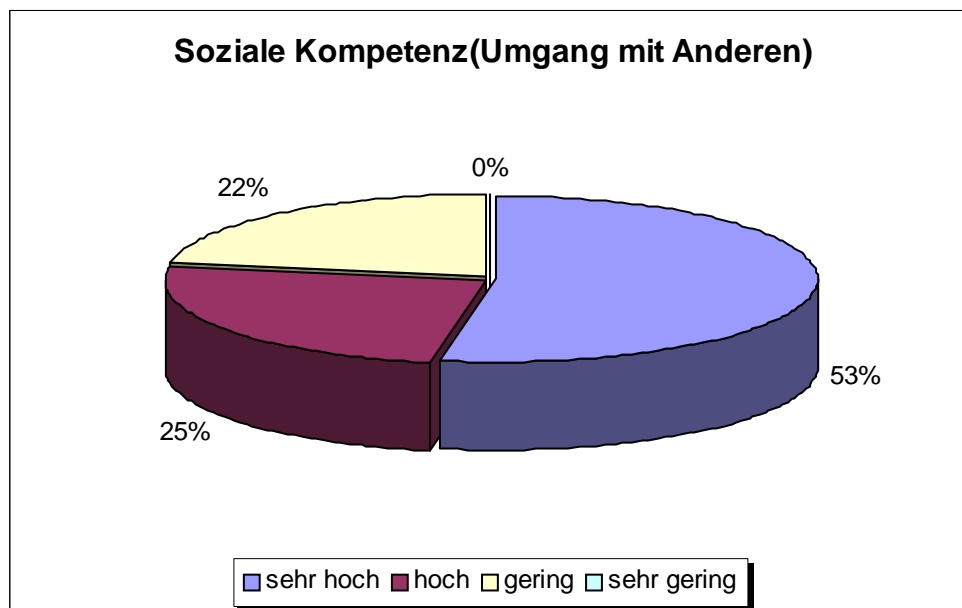
Beschreibung der Grafik:

19% schätzen rückblickend die Ausbildung für den Bereich Wissen und Kenntnisse als **sehr hoch** ein,
54% schätzen rückblickend die Ausbildung für den Bereich Wissen und Kenntnisse als **hoch** ein,
19% schätzen rückblickend die Ausbildung für den Bereich Wissen und Kenntnisse als **gering** ein,
8% schätzen rückblickend die Ausbildung für den Bereich Wissen und Kenntnisse als **sehr gering** ein.



Beschreibung der Grafik:

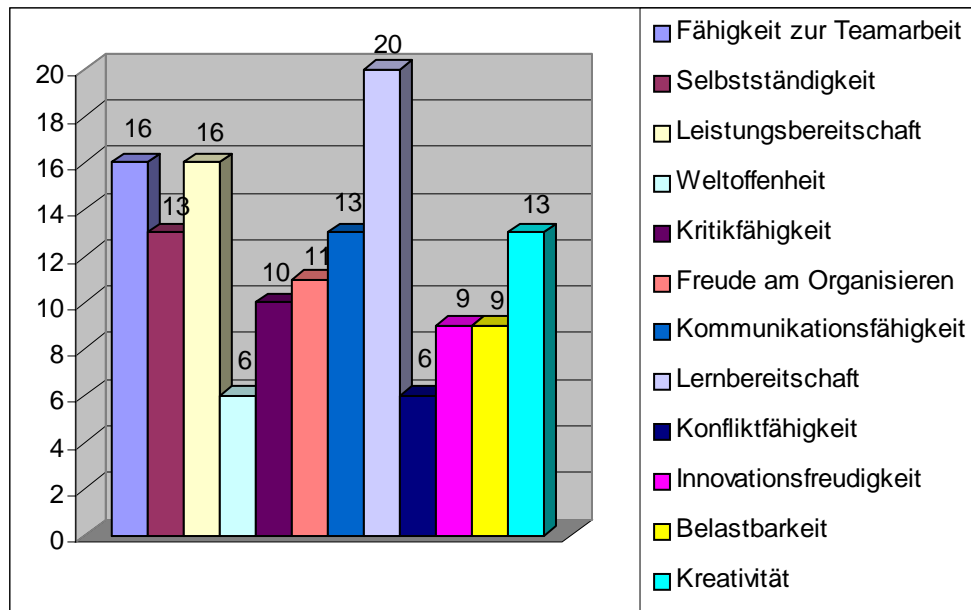
14% schätzen rückblickend die Ausbildung für den Bereich Persönlichkeitsbildung als **sehr hoch** ein,
59% schätzen rückblickend die Ausbildung für den Bereich Persönlichkeitsbildung als **hoch** ein,
19% schätzen rückblickend die Ausbildung für den Bereich Persönlichkeitsbildung als **gering** ein,
8% schätzen rückblickend die Ausbildung für den Bereich Persönlichkeitsbildung als **sehr gering** ein.



Beschreibung der Grafik:

53% schätzen rückblickend die Ausbildung für den Bereich Soziale Kompetenz(Umgang mit Anderen) als **sehr hoch** ein,
25% schätzen rückblickend die Ausbildung für den Bereich Soziale Kompetenz(Umgang mit Anderen) als **hoch** ein,
22% schätzen rückblickend die Ausbildung für den Bereich Soziale Kompetenz(Umgang mit Anderen) als **gering** ein,
0% schätzen rückblickend die Ausbildung für den Bereich Soziale Kompetenz(Umgang mit Anderen) als **sehr gering** ein.

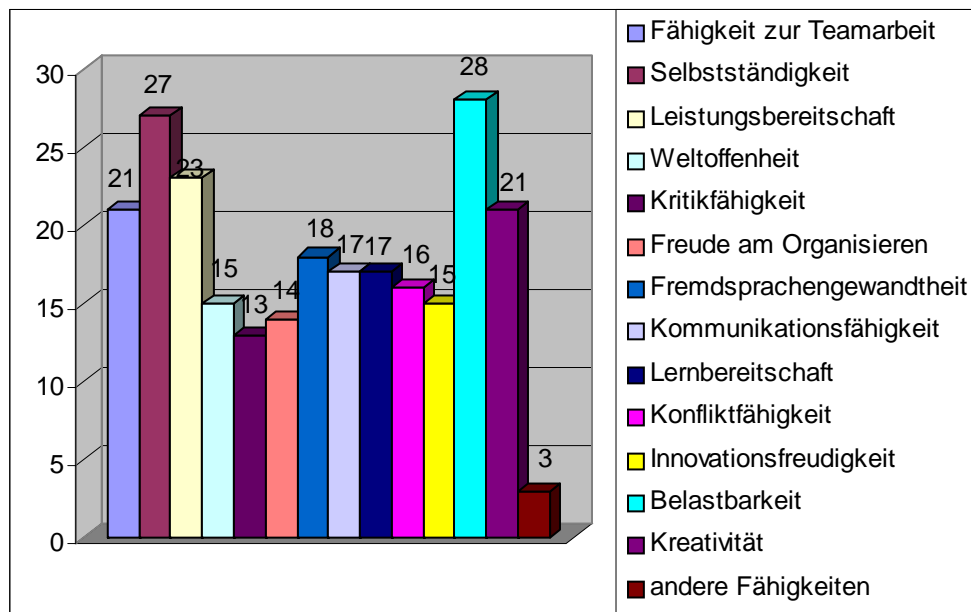
Frage 12: Welche der folgenden Fähigkeiten, Einstellungen und Fertigkeiten haben Sie durch Ihre Ausbildung an der HTBLA-Hallstatt erworben?(Mehrfachnennungen sind möglich)



Beschreibung der Grafik:

16 mal wurde von den Befragten angegeben, dass sie **Fähigkeiten zur Teamarbeit** erworben haben,
 13 mal wurde von den Befragten angegeben, dass sie **Selbstständigkeit** erworben haben,
 16 mal wurde von den Befragten angegeben, dass sie **Leistungsbereitschaft** erworben haben,
 6 mal wurde von den Befragten angegeben, dass sie **Weltoffenheit** erworben haben,
 10 mal wurde von den Befragten angegeben, dass sie **Kritikfähigkeit** erworben haben,
 11 mal wurde von den Befragten angegeben, dass sie **Freude am Organisieren** erworben haben,
 13 mal wurde von den Befragten angegeben, dass sie **Kommunikationsfähigkeit** erworben haben,
 20 mal wurde von den Befragten angegeben, dass sie **Lernbereitschaft** erworben haben,
 6 mal wurde von den Befragten angegeben, dass sie **Konfliktfähigkeit** erworben haben,
 9 mal wurde von den Befragten angegeben, dass sie **Innovationsfreudigkeit** erworben haben,
 9 mal wurde von den Befragten angegeben, dass sie **Belastbarkeit** erworben haben,
 13 mal wurde von den Befragten angegeben, dass sie **Kreativität** erworben haben.

Frage 13: Welche der folgenden Fähigkeiten, Einstellungen und Fertigkeiten müssen aus Ihrer heutigen Sicht durch die Ausbildung an der HTBLA-Hallstatt erworben werden?(Mehrfachnennungen sind möglich)

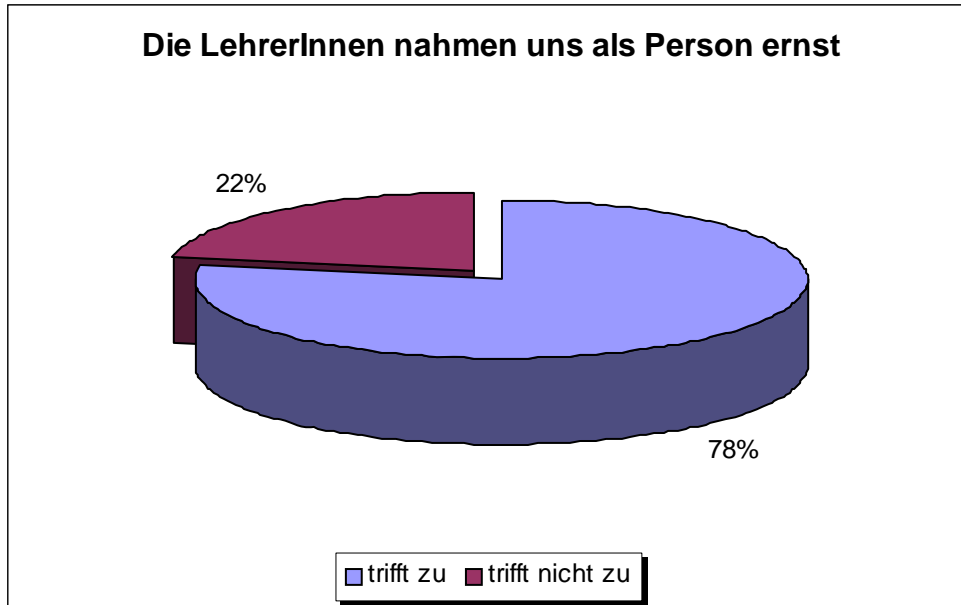


Beschreibung der Grafik:

21 mal wurde von den Befragten angegeben, dass aus ihrer heutigen Sicht die **Fähigkeiten zur Teamarbeit** an der HTBLA-Hallstatt erworben werden müsste, 27 mal wurde von den Befragten angegeben, dass aus ihrer heutigen Sicht die Fähigkeit der **Selbstständigkeit** an der HTBLA-Hallstatt erworben werden müsste, 23 mal wurde von den Befragten angegeben, dass aus ihrer heutigen Sicht die Fähigkeit der **Leistungsbereitschaft** an der HTBLA-Hallstatt erworben werden müsste, 15 mal wurde von den Befragten angegeben, dass aus ihrer heutigen Sicht die Einstellung der **Weltoffenheit** an der HTBLA-Hallstatt erworben werden müsste, 13 mal wurde von den Befragten angegeben, dass aus ihrer heutigen Sicht die Fähigkeit der **Kritikfähigkeit** an der HTBLA-Hallstatt erworben werden müsste, 14 mal wurde von den Befragten angegeben, dass aus ihrer heutigen Sicht die Einstellung zur **Freude am Organisieren** an der HTBLA-Hallstatt erworben werden müsste, 18 mal wurde von den Befragten angegeben, dass aus ihrer heutigen Sicht die Fähigkeit zur **Fremdsprachengewandtheit** an der HTBLA-Hallstatt erworben werden müsste, 17 mal wurde von den Befragten angegeben, dass aus ihrer heutigen Sicht die **Kommunikationsfähigkeit** an der HTBLA-Hallstatt erworben werden müsste, 17 mal wurde von den Befragten angegeben, dass aus ihrer heutigen Sicht die Fähigkeiten zur **Lernbereitschaft** an der HTBLA-Hallstatt erworben werden müsste, 16 mal wurde von den Befragten angegeben, dass aus ihrer heutigen Sicht die **Konfliktfähigkeit** an der HTBLA-Hallstatt erworben werden müsste, 15 mal wurde von den Befragten angegeben, dass aus ihrer heutigen Sicht die **Innovationsfreudigkeit** an der HTBLA-Hallstatt erworben werden müsste, 28 mal wurde von den Befragten angegeben, dass aus ihrer heutigen Sicht die Fähigkeit der **Belastbarkeit** an der HTBLA-Hallstatt erworben werden müsste, 21 mal wurde von den Befragten angegeben, dass aus ihrer heutigen Sicht die Fertigkeit zur **Kreativität** an der HTBLA-Hallstatt erworben werden müsste, 3 mal wurde von den Befragten angegeben, dass aus ihrer heutigen Sicht **andere Fähigkeiten** an der HTBLA-Hallstatt erworben werden müssten.

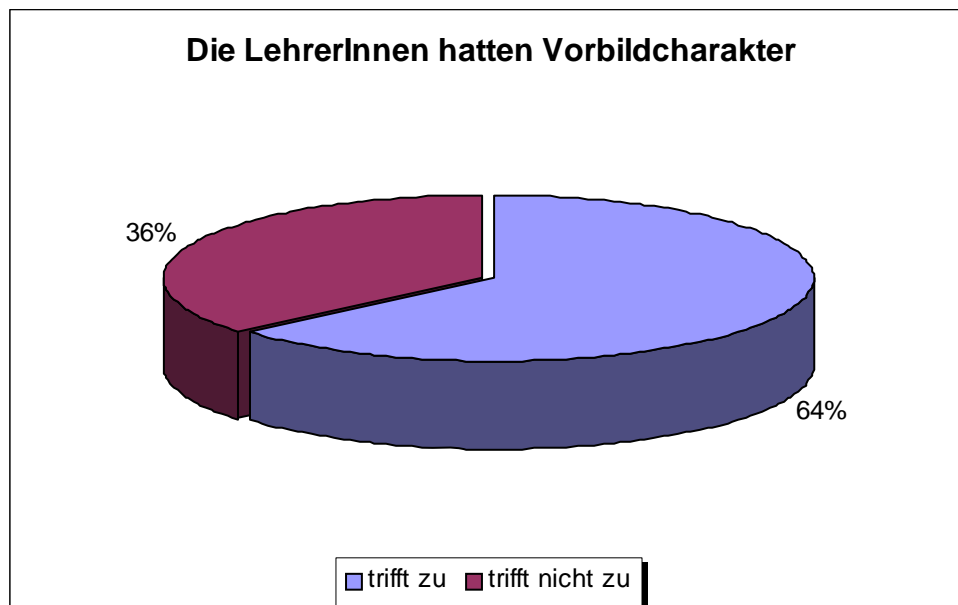
Andere Fähigkeiten: Allgemeinbildung, logisches mathematisches Verständnis

Frage 14: Wie beurteilen Sie rückblickend Ihre Schulzeit auf die folgenden Aussagen?
Kreuzen Sie jeweils das für Sie am ehesten Zutreffende an?



Beschreibung der Grafik:

78% der Befragten gaben zu dieser Frage an, dass **die LehrerInnen sie als Person ernst Nahmen,**
22% der Befragten gaben zu dieser Frage an, dass **die LehrerInnen sie nicht als Person ernst nahmen.**



Beschreibung der Grafik:

64% der Befragten gaben zu dieser Frage an, dass für sie **die LehrerInnen Vorbildcharakter hatten,**
36% der Befragten gaben zu dieser Frage an, dass für sie **die LehrerInnen keinen Vorbildcharakter hatten.**



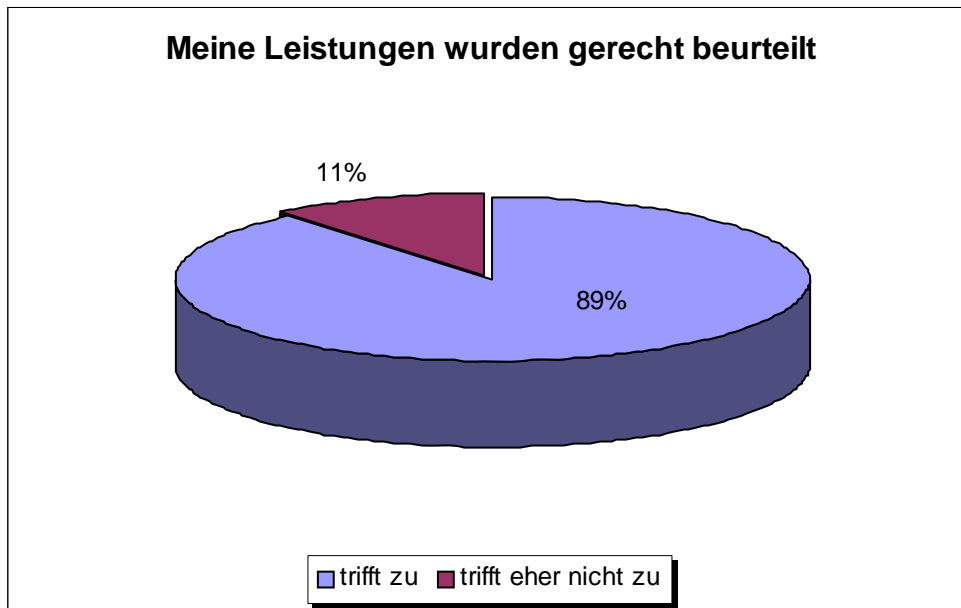
Beschreibung der Grafik:

68% der Befragten gaben an, dass für sie der Unterricht **ihrem Leistungsniveau Entsprach**,
 32% der Befragten gaben an, dass für sie der Unterricht **ihrem Leistungsniveau nicht entsprochen hat**.



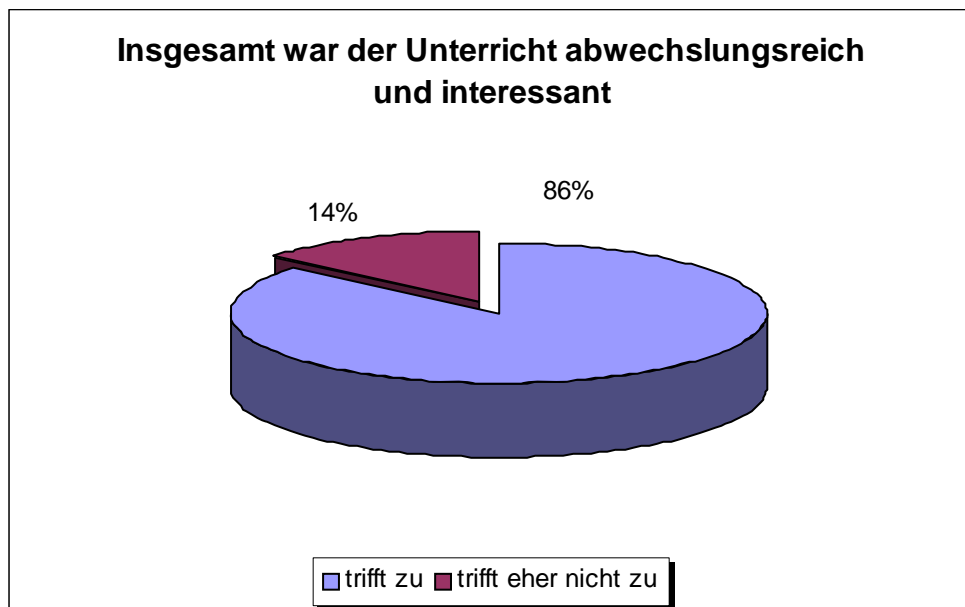
Beschreibung der Grafik:

64% der Befragten gaben an, dass sie bei Lernproblemen von den LehrerInnen **unterstützt wurden**,
 36% der Befragten gaben an, dass sie bei Lernproblemen **nicht** unterstützt wurden.



Beschreibung der Grafik:

89% der Absolventen sind der Meinung, dass ihre Leistungen **gerecht** beurteilt wurden, 11% der Absolventen sind der Meinung, dass ihre Leistungen **nicht** gerecht beurteilt wurden.



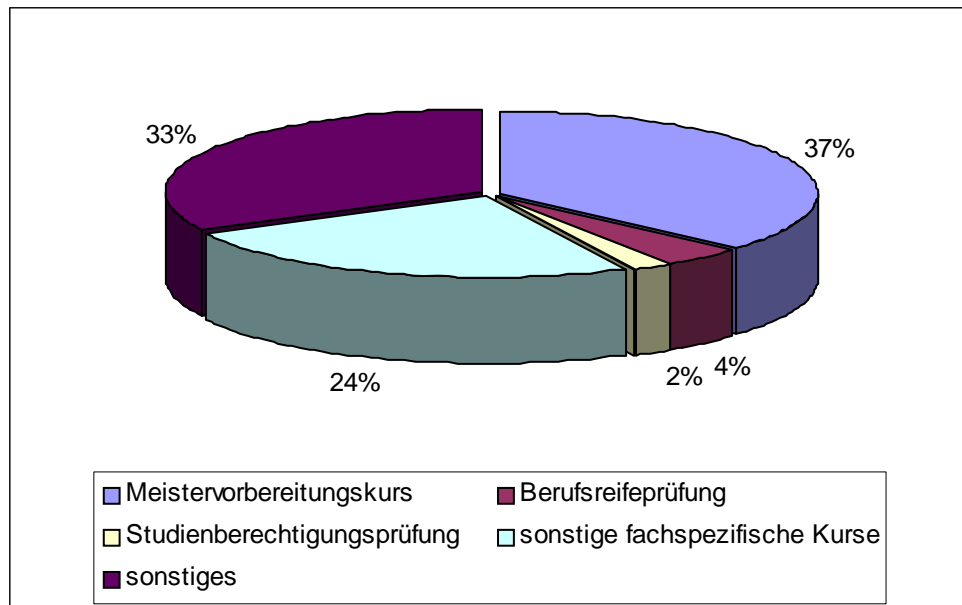
Beschreibung der Grafik:

86% der Absolventen sind der Meinung, dass der Unterricht **abwechslungsreich und interessant** war, 14% der Absolventen sind der Meinung, dass der Unterricht **nicht** abwechslungsreich und interessant war.

Frage 15: Welche Bereiche sollten Ihrer Meinung nach verstärkt angeboten werden?

Angaben: EDV(CAD, CNC), Fremdsprachen, Projektarbeiten, Präsentation

Frage 16: Welche Ausbildung haben Sie nach dem Fachschulabschluss absolviert?



Beschreibung der Grafik:

37% der Absolventen haben nach dem Fachschulabschluss einen **Meistervorbereitungskurs** absolviert(9x Hallstatt, 7x Wifi, 1x Graz),
24% der Absolventen haben nach dem Fachschulabschluss **fachspezifische Kurse** absolviert,
4% der Absolventen haben nach dem Fachschulabschluss die **Berufsreifeprüfung** abgelegt,
2% der Absolventen haben nach dem Fachschulabschluss eine **Studienberechtigungsprüfung** abgelegt,
33% der Absolventen haben **sonstige Ausbildungen** nach dem Fachschulabschluss absolviert.

Sonstige fachspezifische Kurse: Aufbaulehrgänge, CAD, Werkmeisterlehrgang, Ausbildung zum Zimmerer,

Sonstiges: Lehrlingsausbildnerprüfung, Rhetorik, Fremdsprachenkurse, Schilehrerausbildung, Studium: der Rechtswissenschaften, der Architektur Brandschutzseminare

Frage 17: Werden Sie sich in der nächsten Zeit beruflich weiterbilden?

Angaben: Verkaufstraining, EDV(CAD,CNC), Sprachkurse,

Gründe: Bessere Aufstiegsmöglichkeiten, um international am Markt tätig zu sein, um einen Schritt voraus zu sein, höheres Einkommen, um am Laufenden zu sein

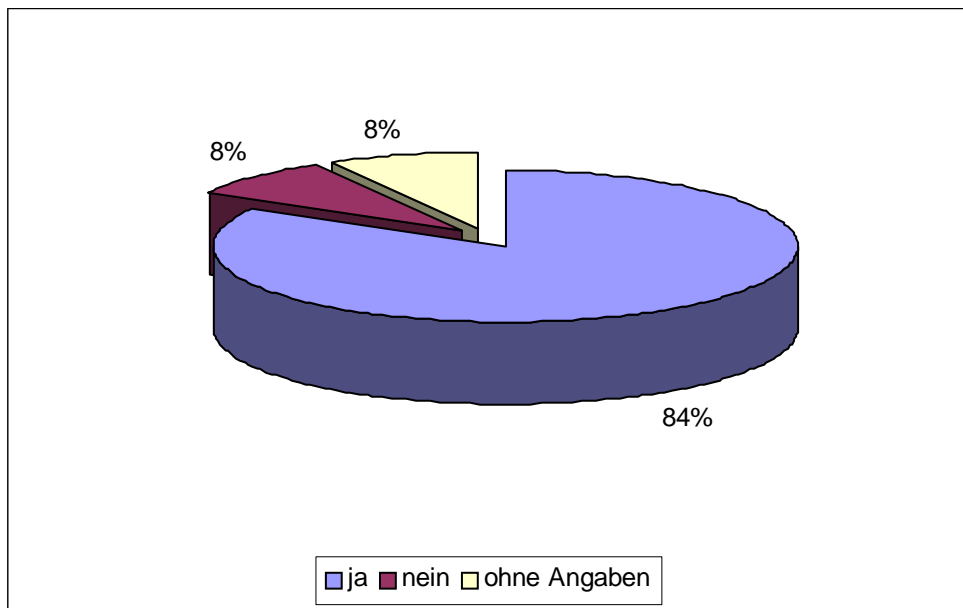
Frage 18: Was war gut an Ihrer Ausbildung an der HTBLA-Hallstatt?

Angaben: Fundierte vielseitige fachpraktische und fachtheoretische Ausbildung, familiäre Verhältnisse zum Lehrkörper,

Frage 19: Was könnte(sollte) noch verbessert werden?

Angaben: Praxisbezogener fachpraktischer Unterricht, Projektarbeiten und deren Präsentation, Kooperation mit Unternehmen, CAD-Ausbildung, Kopfrechnen

Frage 20: Können Sie die Ausbildung an der HTBLA-Hallstatt Fachrichtung: Fachschule Tischlerei weiterempfehlen?



Beschreibung der Grafik:

84% der Absolventen beantworteten diese Frage mit **ja**,
8% der Absolventen beantworteten diese Frage mit **nein** und
8% der Absolventen gaben zu dieser Frage **kein Angaben** an.

Frage 21: Das möchte ich der Schule noch mitteilen:

Angaben: Bin sehr zufrieden mit der Ausbildung, Absolventen haben einen guten „Ruf“ bei den Unternehmen, mehr unter Zeitvorgaben arbeiten, mehr Öffentlichkeitsarbeit betreiben.